

Windows2000 の場合

1. パソコンの CD - ROM ドライブに付属のドライバ CD-ROM をセットし、パソコンの USB コネクターに WinTV PVR forUSB を接続します。下記画面が表示されドライバのインストール・ウィザードが表示されますので画面の指示に従って進めます。



WinTV PVR for USB

2. 右の画面が表示されたら 「デバイスに最適なドライバを検索する」 のラジオボタンにチェックして 「次へ」 をクリックします。



3. 右の画面が表示されたら 「CD-ROM」 のラジオボタンにチェックし、「次へ」をクリックします。



4. 右画面で 「次へ」 をクリックします。



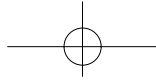
5. デジタル署名の画面が出てきますので、「はい」を選択しインストールを続行します。



6. 右の画面が表示されたら 「完了」 をクリックしてドライバーのインストールは終了です。通常のデスクトップ画面に戻るので、続いてアプリケーションをインストールして下さい。



インストールが上記の手順で行えない場合は、PVR の IRQ が他のデバイスと共有されている場合があります。巻末の P.40 参照してください。



WinTV PVR アプリケーションのインストール
 続けて WinTV PVR のアプリケーションをインストールします。

1. デスクトップの「マイコンピュータ」内「WIN PVR」CD-ROM 内「Setup.exe」をクリックします。

「Setup.exe」をクリック



2. アプリケーションのインストール画面が出てきますので、「OK」をクリックします。



3. 右の画面が表示されたら、「インストール」をクリックします。

セットアップ画面のDirectX8のチェックボックスに自動でチェックが入らない場合は、チェックを入れてから「インストール」をクリックしてください。



4. 右の完了画面で「OK」をクリックすると、再起動するかどうか聞いてきますので、「はい」を選択し再起動します。

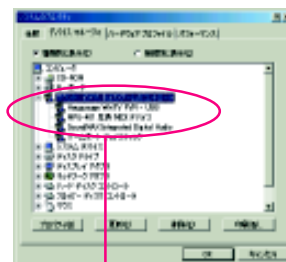


インストールの確認

WinTV PVR のドライバーが正常にインストールされているか確認します。

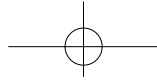
Windows デスクトップのタスクバー内「スタート」「設定」「コントロールパネル」「システム」アイコンをダブルクリックし、表示されるプロパティ内「デバイスマネージャ」タブをクリックします。

表示される下記画面の「サウンド、ビデオおよびゲームのコントローラー」の左の「+」マークをクリックして、「Hauppauge WinTV PVR - USB」が表示されていれば正常です。



ここを確認します

WinTV PVR for USB



Windows Me の場合

1. パソコンの CD - ROM ドライブに付属のドライバ CD-ROM をセットし、パソコンの USB コネクターに WinTV PVR forUSB を接続します。下記画面が表示されドライバのインストール・ウィザードが表示されますので画面の指示に従って進めます。



WinTV PVR for USB

2. 右の画面が表示されたら「ドライバの場所を指定する」のラジオボタンにチェックして「次へ」をクリックします。



3. 右の画面が表示されたら「使用中のデバイスに最適な...」のラジオボタンにチェックし、さらに「リムーバブル・メディア」のチェックボックスにチェックして「次へ」をクリックします。



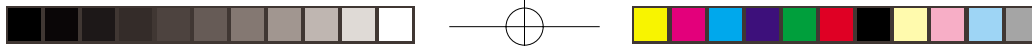
4. 右画面で「次へ」をクリックします。



5. 右の画面が表示されたら「完了」をクリックしてドライバのインストールは終了です。通常のデスクトップ画面に戻るので、続いてアプリケーションをインストールして下さい。



インストールが上記の手順で行えない場合は、PVR の IRQ が他のデバイスと共有されている場合があります。巻末の P.40 参照してください。



1. デスクトップの「マイコンピュータ」内「WIN PVR」CD-ROM内「Setup.exe」をクリックします。

「Setup.exe」をクリック



2. 右画面が表示されるので「OK」を選択。



3. 日本語のセットアップ画面が立ち上がったら、インストールをクリックします。

セットアップ画面のDirectX8のチェックボックスに自動でチェックが入らない場合は、チェックを入れてから「インストール」をクリックしてください。



WinTV PVR for USB

4. 完了画面が表示されたら「OK」をクリックします。再起動するかどうかが聞いてきますので「はい」を選択しドライバーのインストールは終了です。

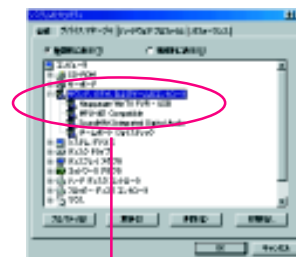


インストールの確認

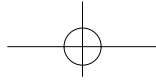
WinTV PVRのドライバーが正常にインストールされているか確認します。

Windows デスクトップのタスクバー内「スタート」「設定」「コントロールパネル」「システム」アイコンをダブルクリックし、表示されるプロパティ内「デバイスマネージャ」タブをクリックします。

表示される下記画面の「サウンド、ビデオおよびゲームのコントローラー」の左の「+」マークをクリックして、「Hauppauge WinTV PVR - USB」が表示されていれば正常です。



ここを確認します

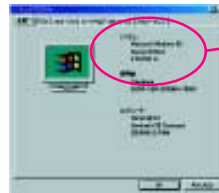


ステップ2 ドライバ・アプリケーションのインストール

お使いのパソコンに WinTV PVR のデバイスドライバをインストールします。インストール手順はお使いの Windows (OS) のバージョンに因り若干異なります。お使いの Windows のバージョンをお確かめの上、 対照の項目を参照して下さい。

Windows バージョンの確認方法

Windows を起動する タスクバー 「スタート」 「設定」 「コントロールパネル」 「システム」 をダブルクリックします。表示される 「システムのプロパティ」 「全般」 タブ 「システム：」 の項目に記載されています。



この部分で確認できます

Windows98SE の場合

1. パソコンの USB コネクターに WinTV PVR forUSB を接続すると、 下記ドライバのインストール・ウィザードが表示されます。パソコンの CD - ROM ドライブに付属のドライバ CD-ROM をセットし、 画面の指示に従って進めます。

2. 右の画面が表示されたら 「使用中のデバイスに最適な...」 のチェックボックスにチェックして 「次へ」 をクリックします。

3. 右の画面で 「CD-ROM ドライブ」 のチェックボックスにチェックして 「次へ」 をクリックします。

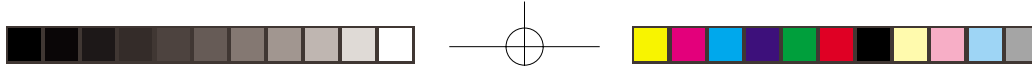
4. 右の画面で 「次へ」 をクリックするとファイルがコピーされます。

5. 右画面で 「完了」 をクリックするとドライバーのインストールは終了です。

続けてアプリケーションをインストールして下さい。

インストールが上記の手順で行えない場合は、PVR の IRQ が他のデバイスと共有されている場合があります。巻末の P.40 参照して下さい。





WinTV PVR for USB のセットアップ

WinTV PVR for USB を下記 4 つのステップでセットアップします。

- ステップ 1 WinTV PVR 本体の接続
- ステップ 2 WinTV PVR デバイスドライバ・アプリケーションのインストール
- ステップ 3 パソコンのサウンド・システムの設定
- ステップ 4 アプリケーションの設定 PCI/USB 共通

ステップ 1 WinTV PVR for USB の接続

1. WinTV PVR for USB 本体にテレビのアンテナケーブルを接続します。
テレビアンテナの接続には別途 F 型コネクタ等が必要です。
2. 付属の AC アダプターをコンセントに接続し、WinTV PVR for USB 本体と接続します。
3. 付属の USB ケーブルで WinTV PVR for USB をパソコン本体の USB コネクタに接続します。
再生をチェック
4. Windows が新しいデバイスを自動的に認識し、ドライバのインストールウィザードが起動します。「ステップ 2」を参照し、画面の指示に従ってドライバ及びアプリケーションをインストールして下さい。

WinTV PVR for USB

ビデオやカムコーダーを接続します。

