

# MonsterTV 用リモコン 導入マニュアル

Version 1.1 2002年 8月 14日

## 1)接続方法

USBレシーバをお使いのパソコンのUSBポートに接続します。  
接続しますと、Windowsの標準ドライバが自動的にインストールされます。  
正常にインストールできているかを以下の手順で確認してください。

1. 「マイ コンピュータ」を右クリックし、「プロパティ」をクリックします。
2. 「システムのプロパティ」で「デバイス マネージャ」タブをクリックします  
( Windows2000/XPでは「システムのプロパティ」で「ハードウェア」タブ  
「デバイス マネージャ」を順にクリックします)。
3. 「デバイス マネージャ」の表示項目に「ヒューマン インターフェイス デバイス」が追加され  
そこに「HID 準拠デバイス」と「USB ヒューマン インターフェイス デバイス」が  
表示されていることを確認して下さい。

## 2)アプリケーションのインストール

すでに以前のバージョンのアプリケーションがインストールされている場合は、あらかじめ  
「スタート」ボタンから「設定」「コントロール パネル」「アプリケーションの追加と削除」  
(または「プログラムの追加と削除」)で「MonsterTV リモコン」を削除してください。  
削除が終了したら、ダウンロードした "Remkon.exe" をダブルクリックして、画面に指示に従い、  
アプリケーションのインストールを行います。

## 3)テレビ・ラジオのリモコンチャンネル設定

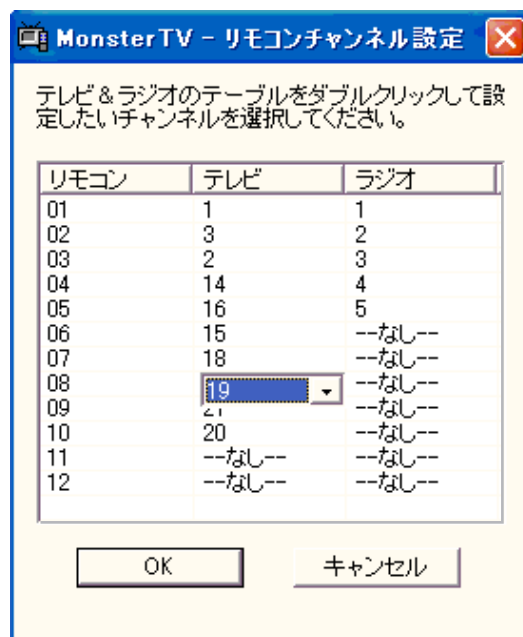
次の手順で設定を行います。

「スタート」「プログラム」  
「MonsterTV」「リモコンチャンネル設定」を  
クリックします。

すでにMonster TVにてプリセット  
されているテレビ・FMラジオ放送局を  
ダブルクリックし、リモコンの 番号  
を1番を設定していきます。

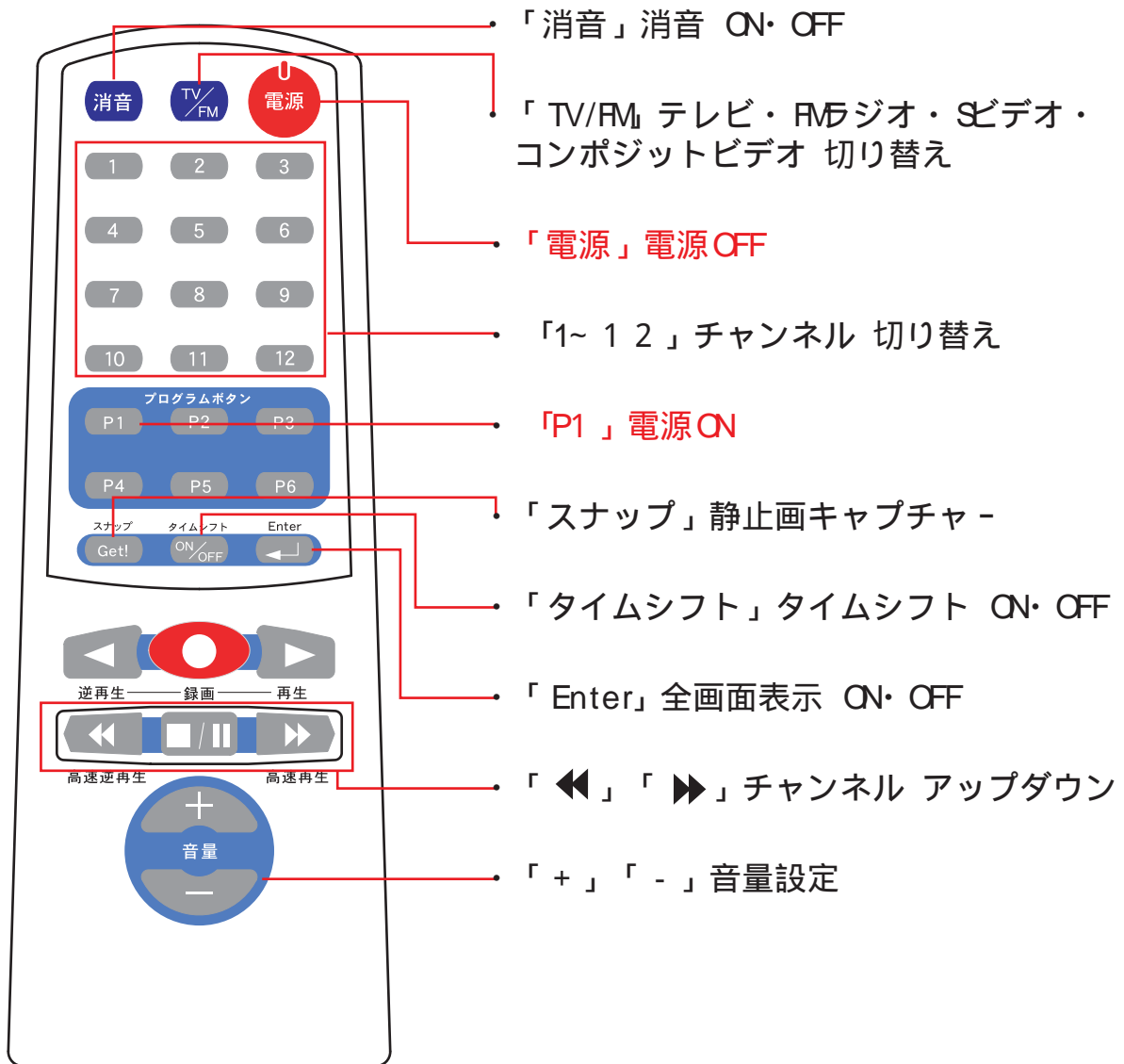
再起動後、リモコンの「P1」ボタ  
ンを押すと「MonsterTVアプリケーシ  
ョン」が起動します。

リモコンに単4形の電池を2つ  
入れて下さい。



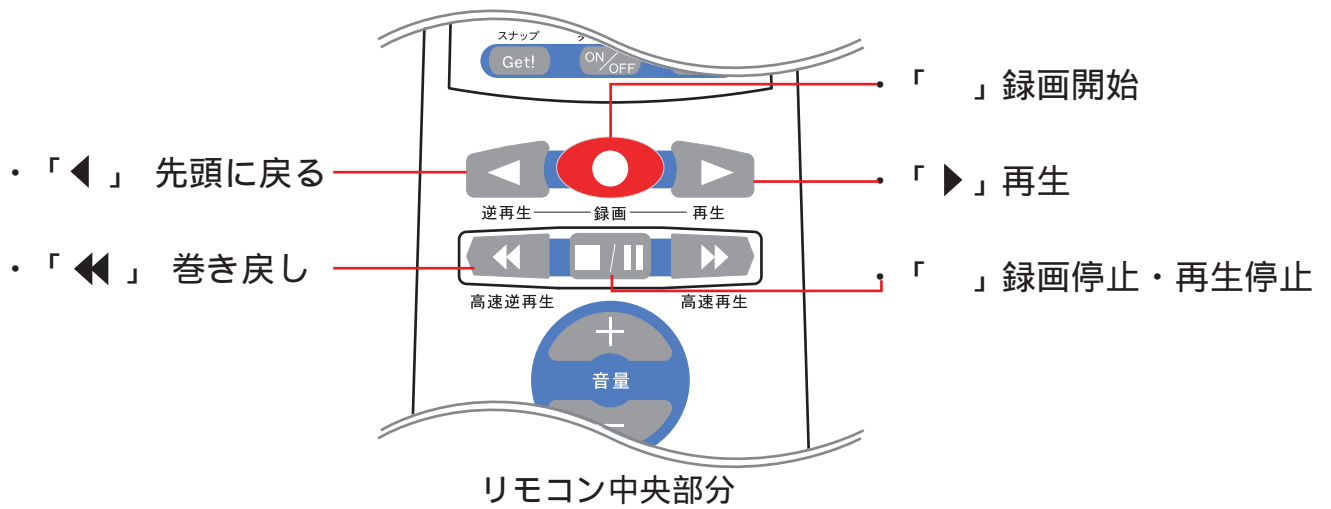
## 4) 使い方

### 1: 基本操作

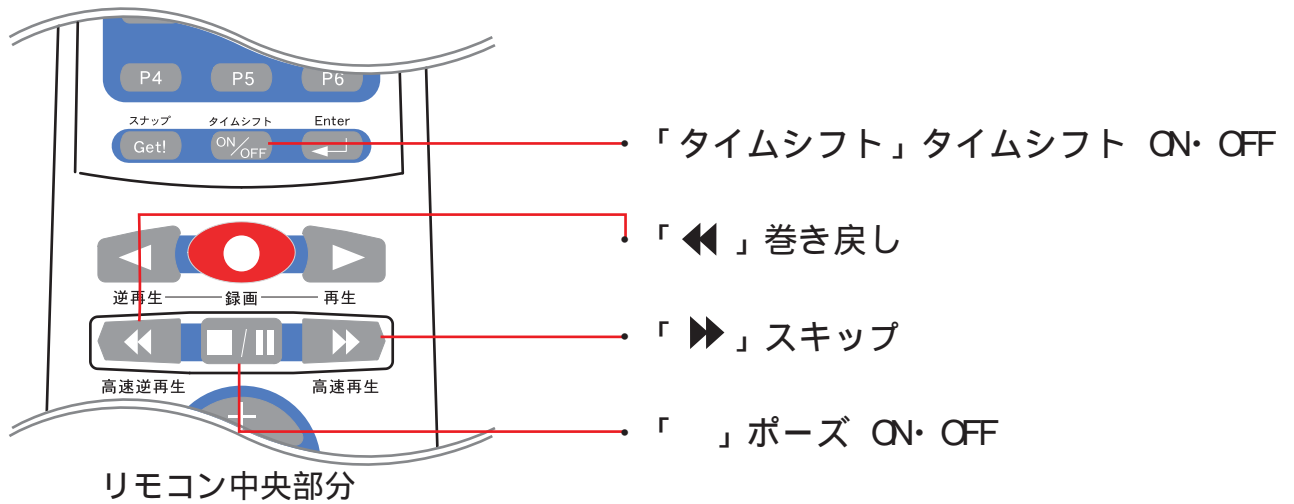


リモコン本体に単4形の電池を2つ入れて下さい。

## 2 : テレビ・ビデオ録画再生モード



## 3 : テレビ・タイムシフトモード



## 4 : FM/ジオ録音再生モード

